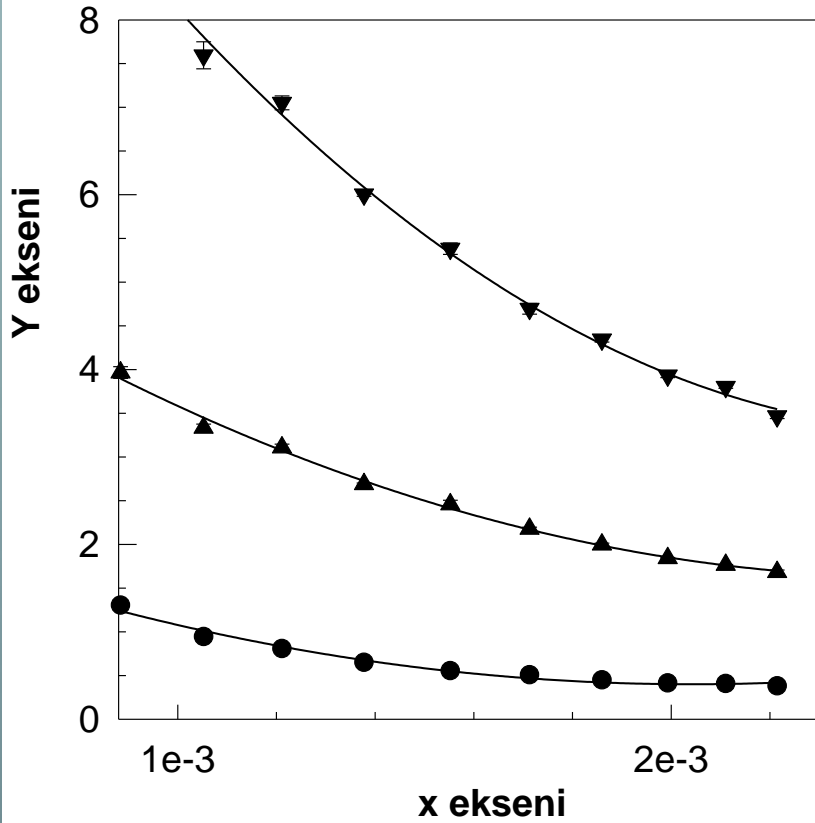
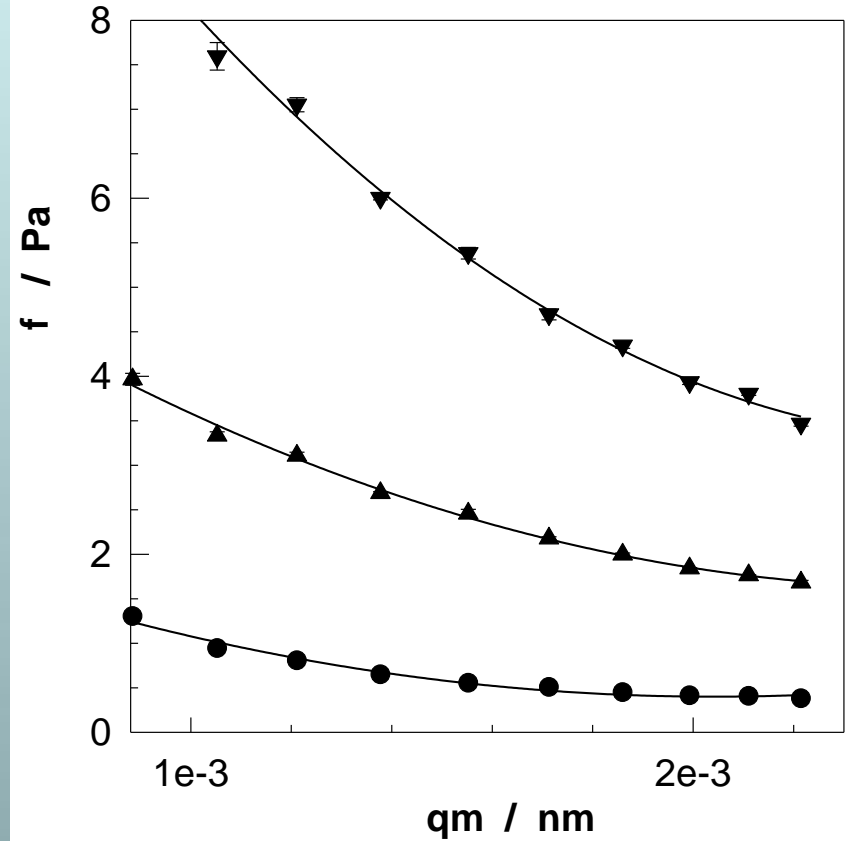


Eksenlere daima özellik + birimi yazılır

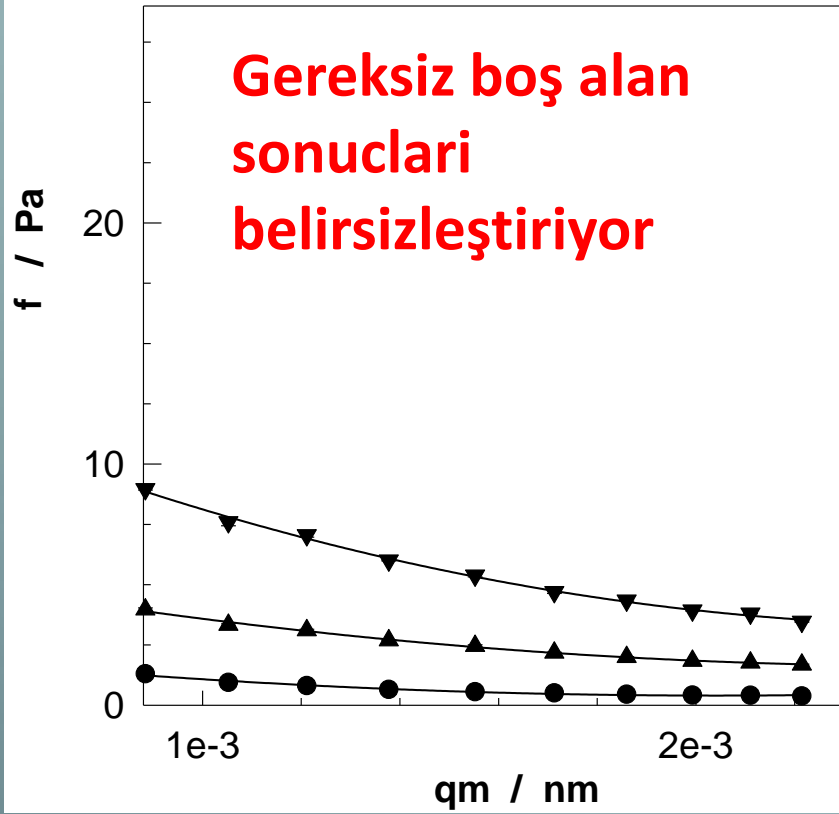
YANLIŞ



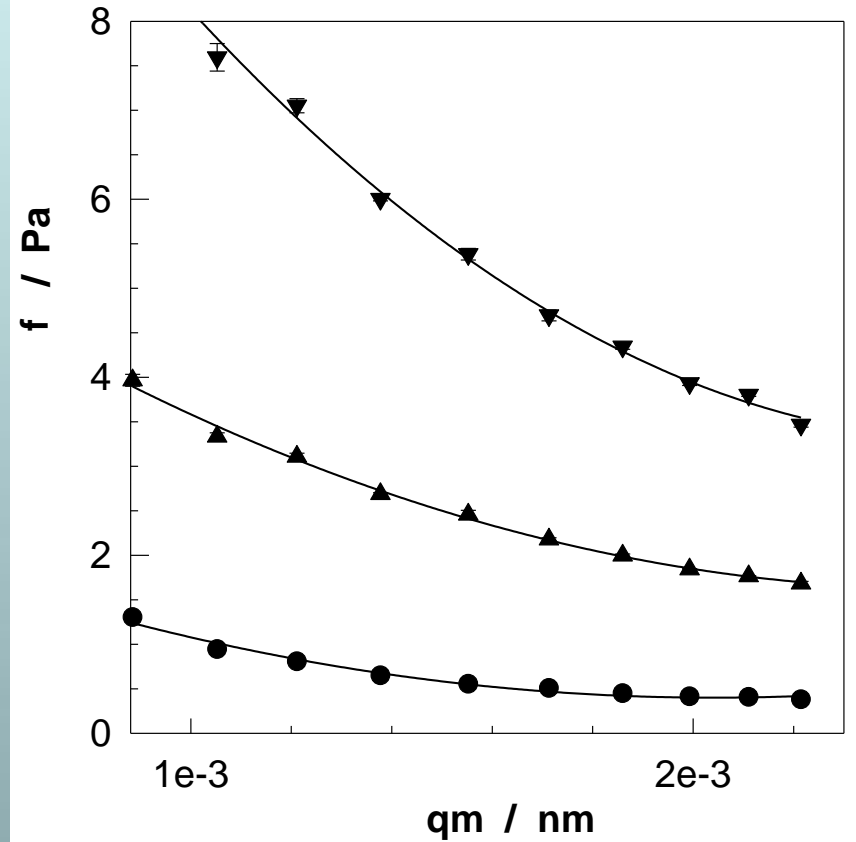
DOĞRU



YANLIŞ

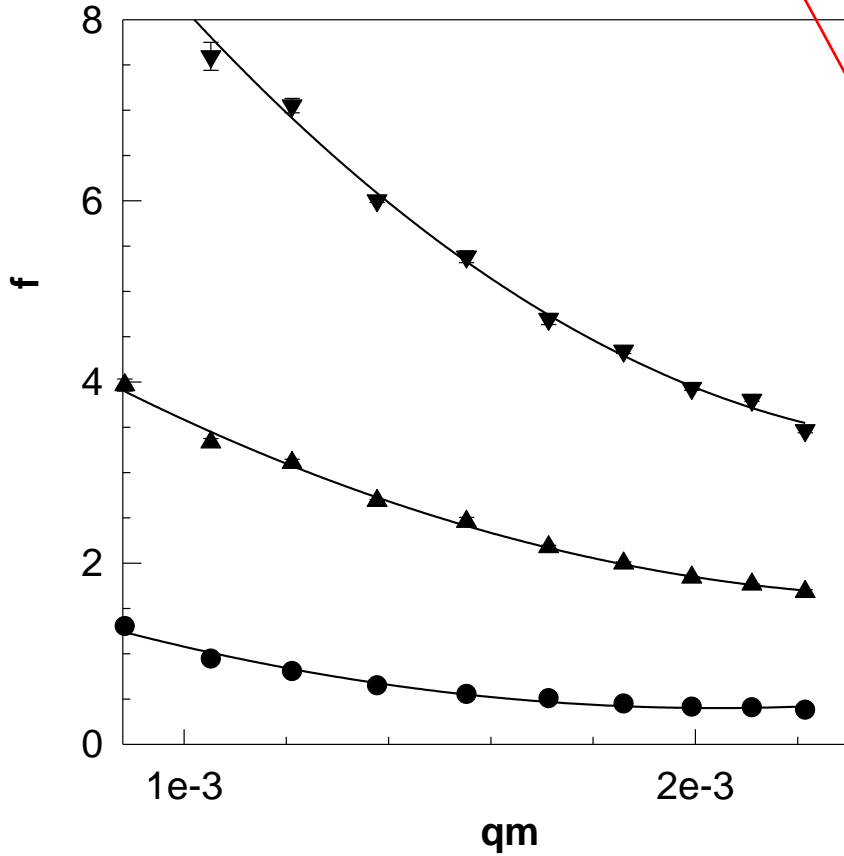


DOĞRU

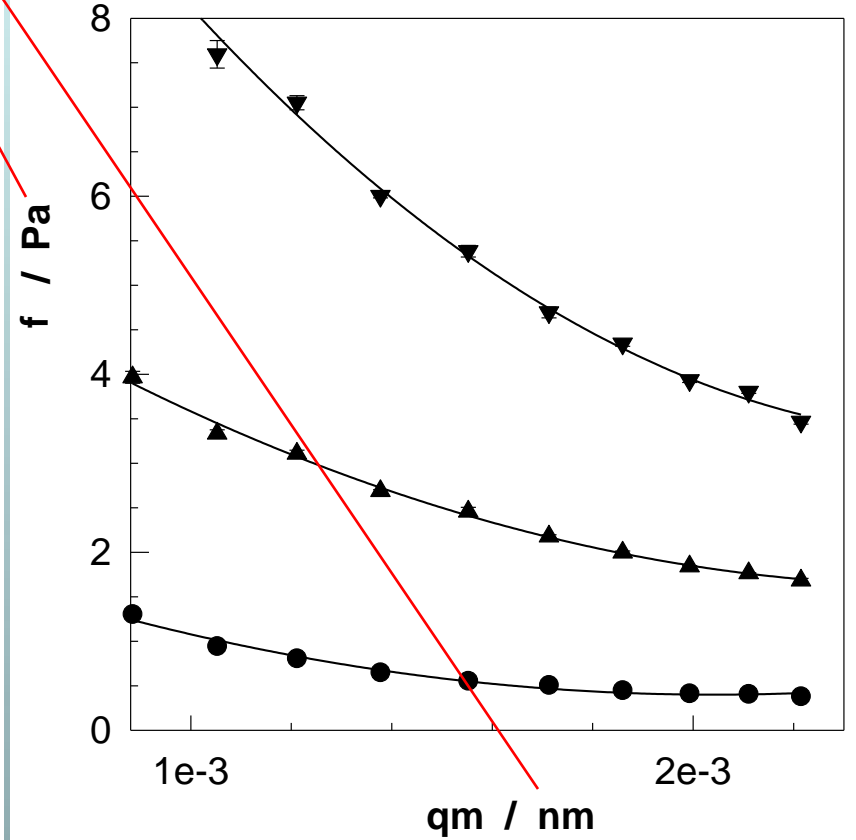


Birimler yazılmadan
grafik çizilmez

YANLIŞ



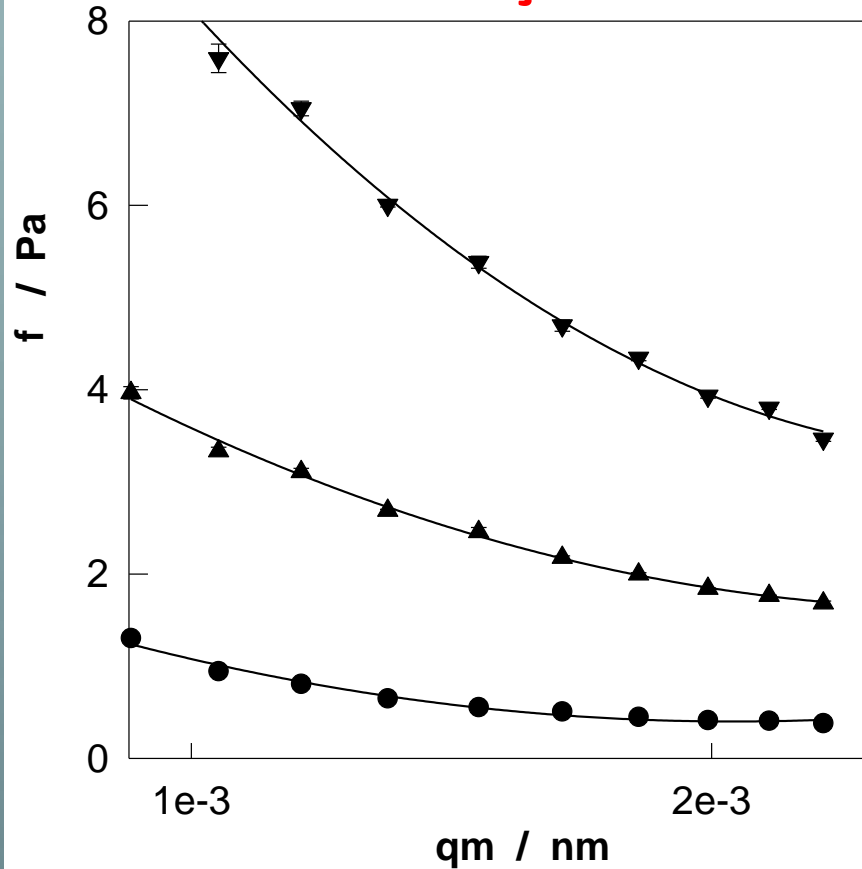
DOĞRU



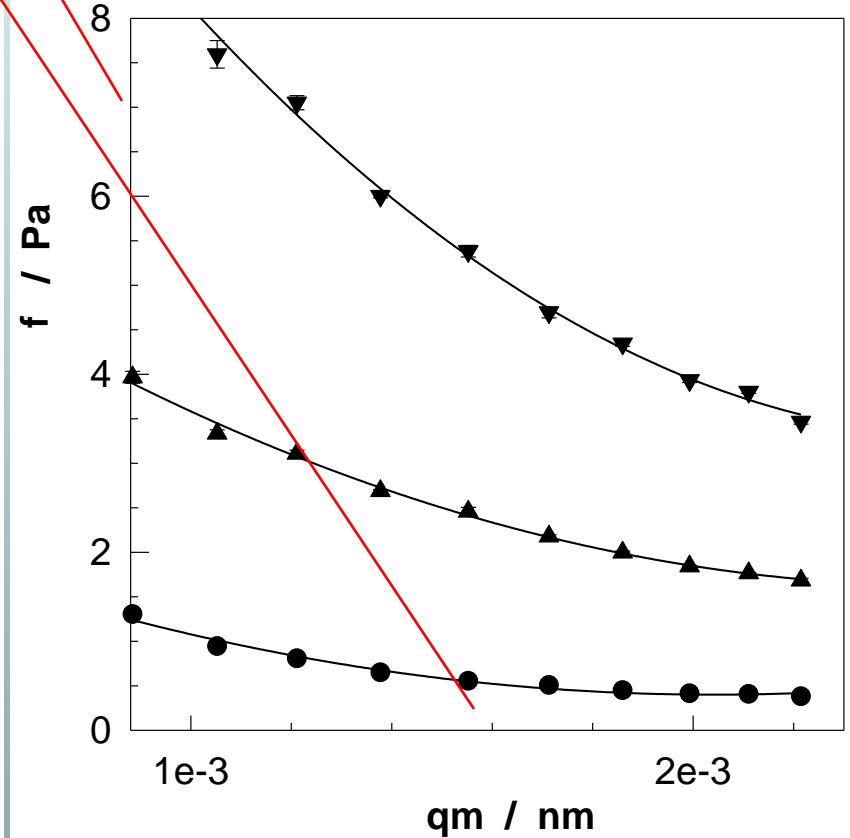
Minor tick olmadan
grafik çizilmez.

Tick ler daima içeri doğru...

YANLIŞ

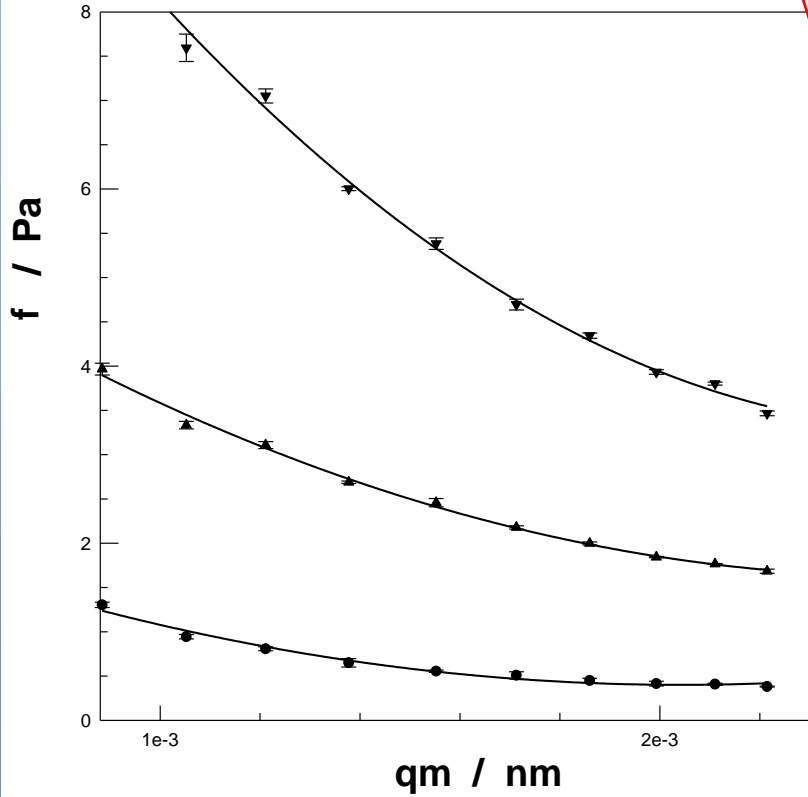


DOĞRU

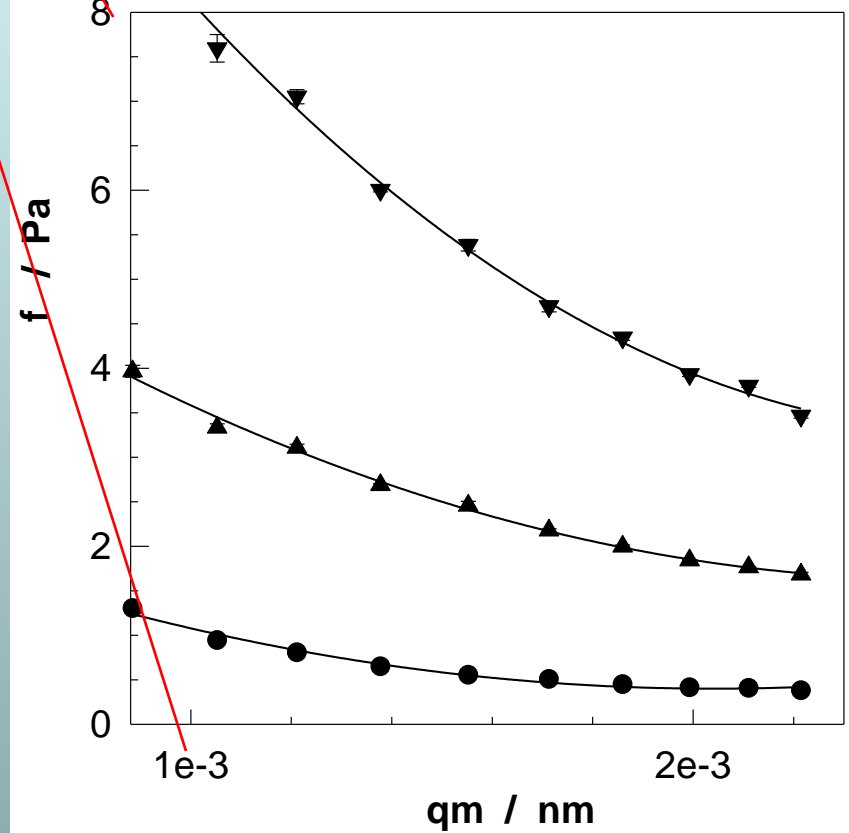


**Yazı karakterleri, semboller uygun
Büyükükte olmalı (12-16 punto)**

YANLIŞ

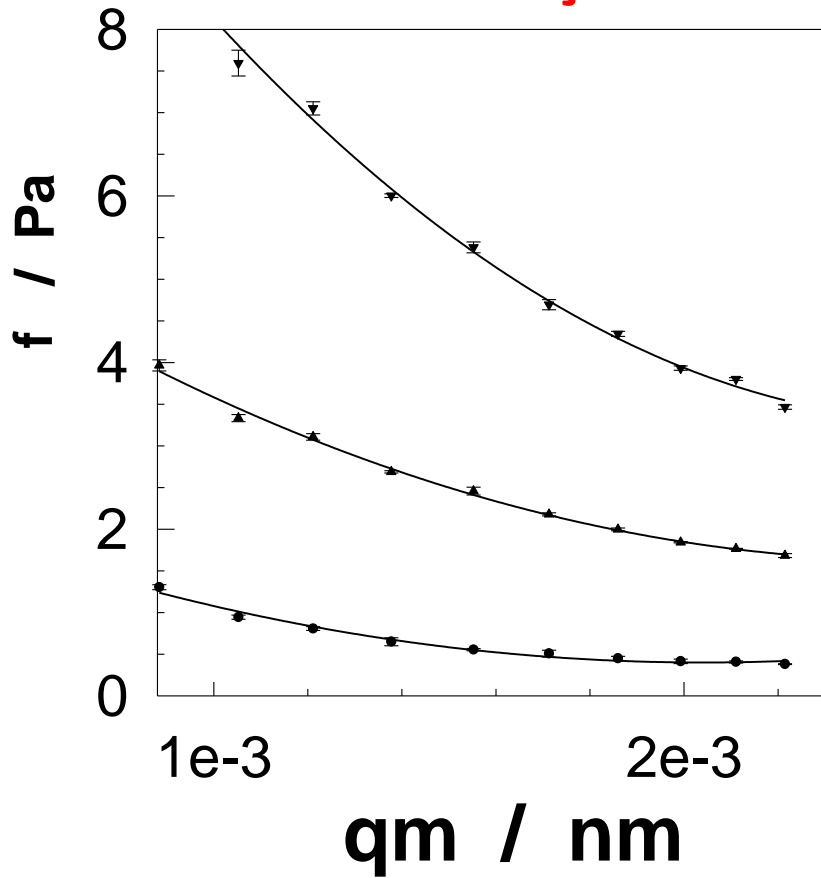


DOĞRU

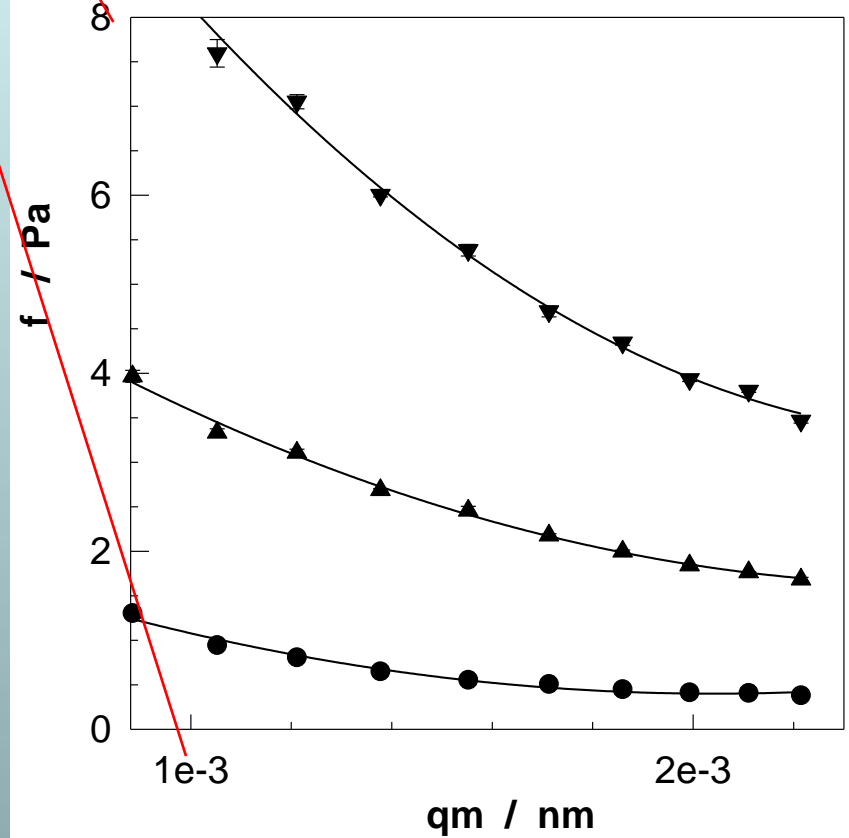


**Yazı karakterleri, semboller uygun
Büyükükte olmalı (12-16 punto)**

YANLIŞ

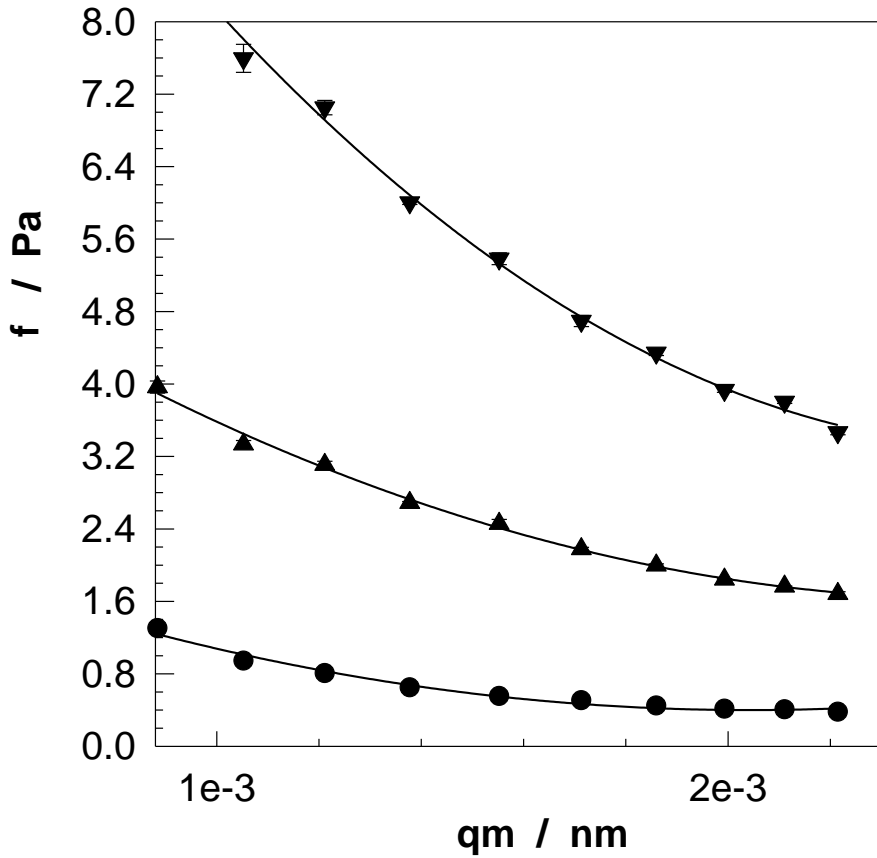


DOĞRU

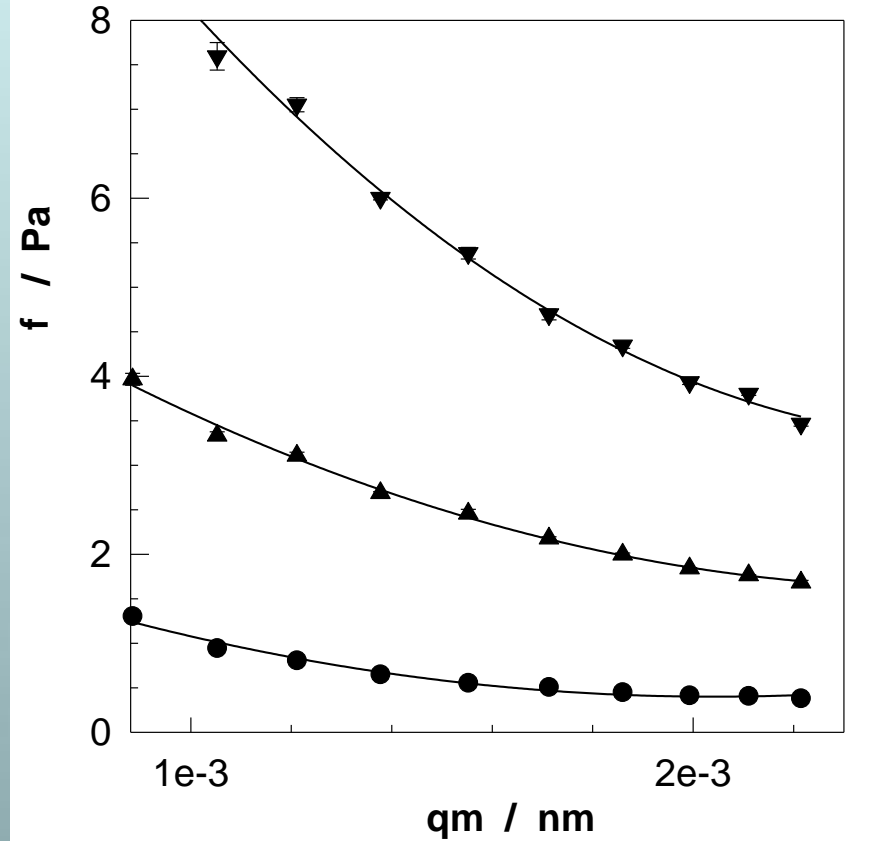


Tick aralıkları anlaşılır olmalı

YANLIŞ



DOĞRU

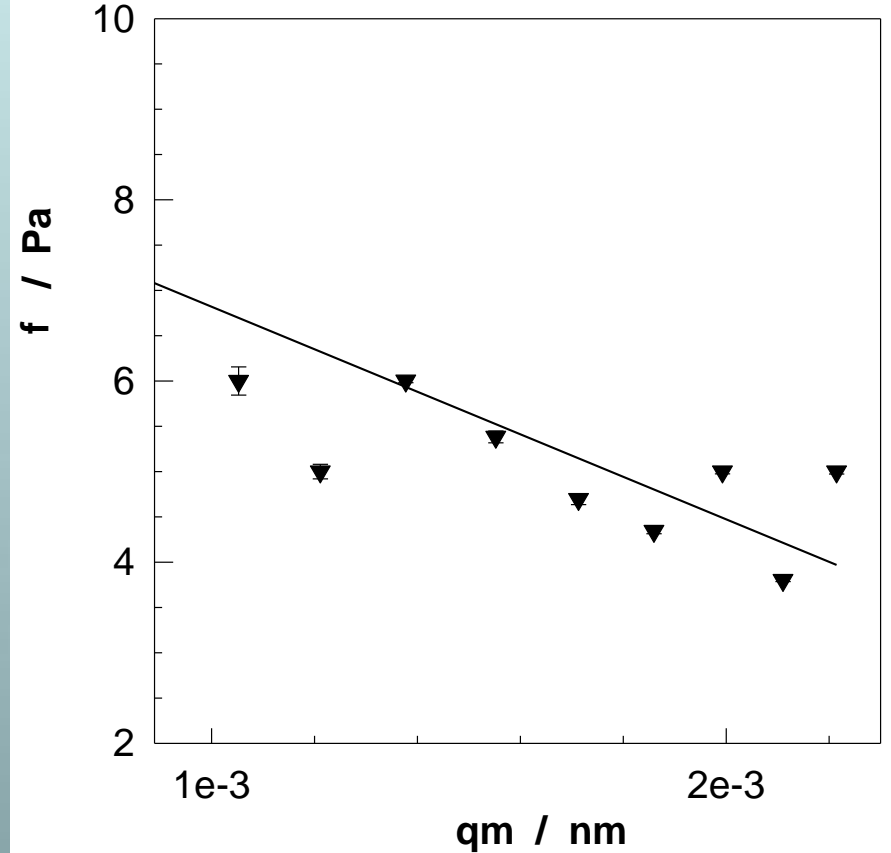
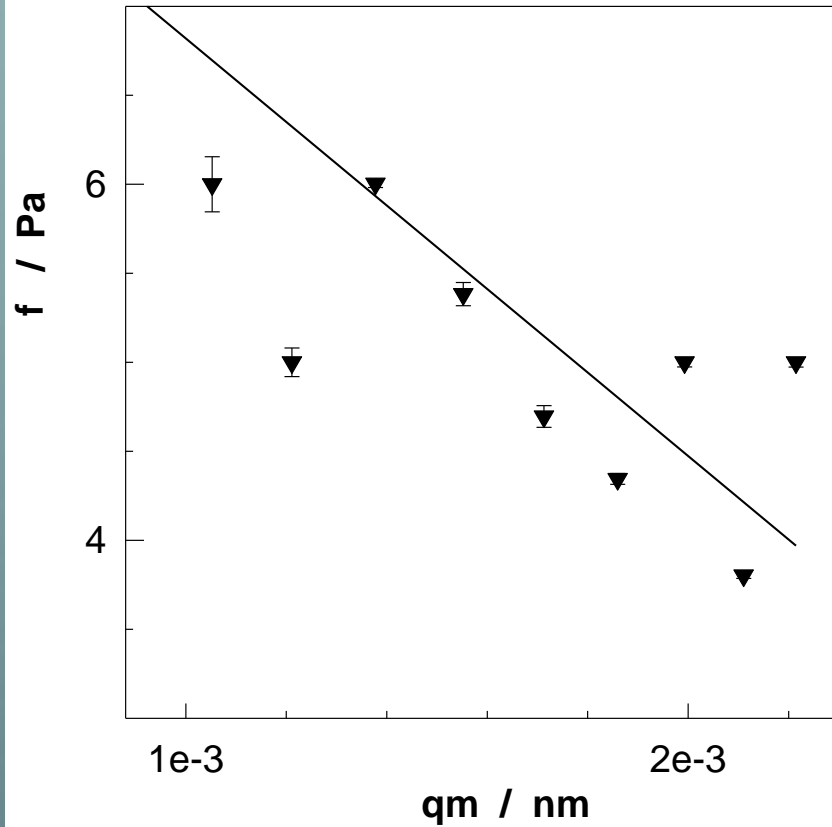


**Regresyon çizgisi anlamsız,
o kadar çok saçınma var ki...
Hata oranları buna karşı nedense az.
Tekrar ölçüm ya da yandaki grafik**

**Daha uzaktan bakıyoruz,
qm artışı ile f'de hafif azalma
görülüyor. Güzel bir sonuç değil
ama önemli bir bulgu ise verilebili**

DOĞRU

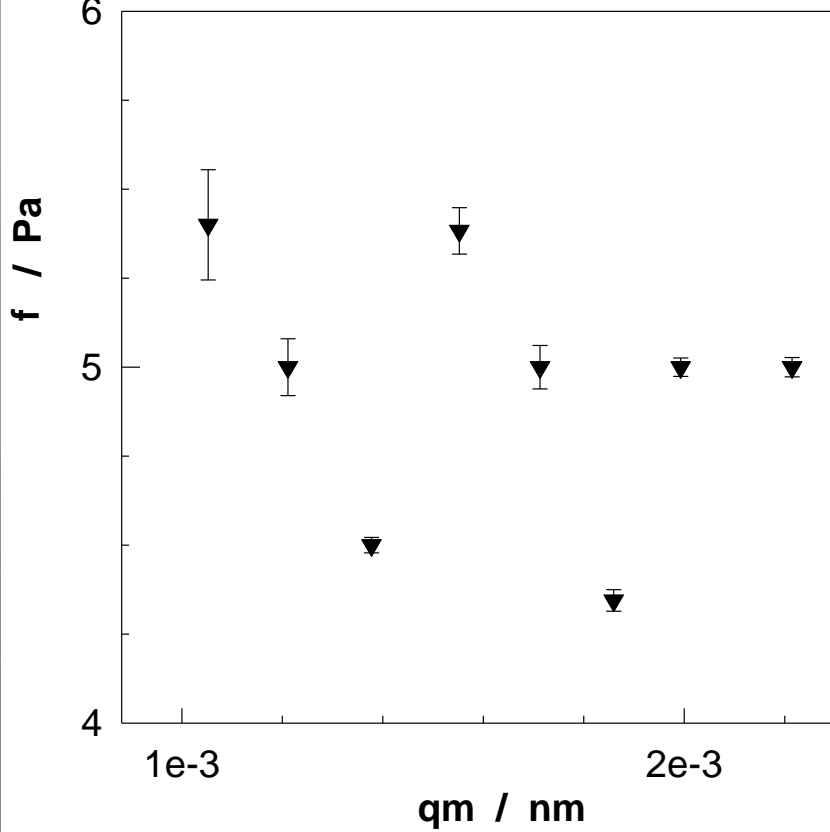
YANLIŞ



YANLIŞ

DOĞRU

Anlamsız bir grafik



Tekrar ölçüm, yine aynı sonuçlar çıkıyorsa:

DeneySEL sonuçlar f degerinin 5 +/-0.4 olduğunu ve qm ile 1e-3 ile 2.3e-3 aralığında değişmediğini göstermektedir